

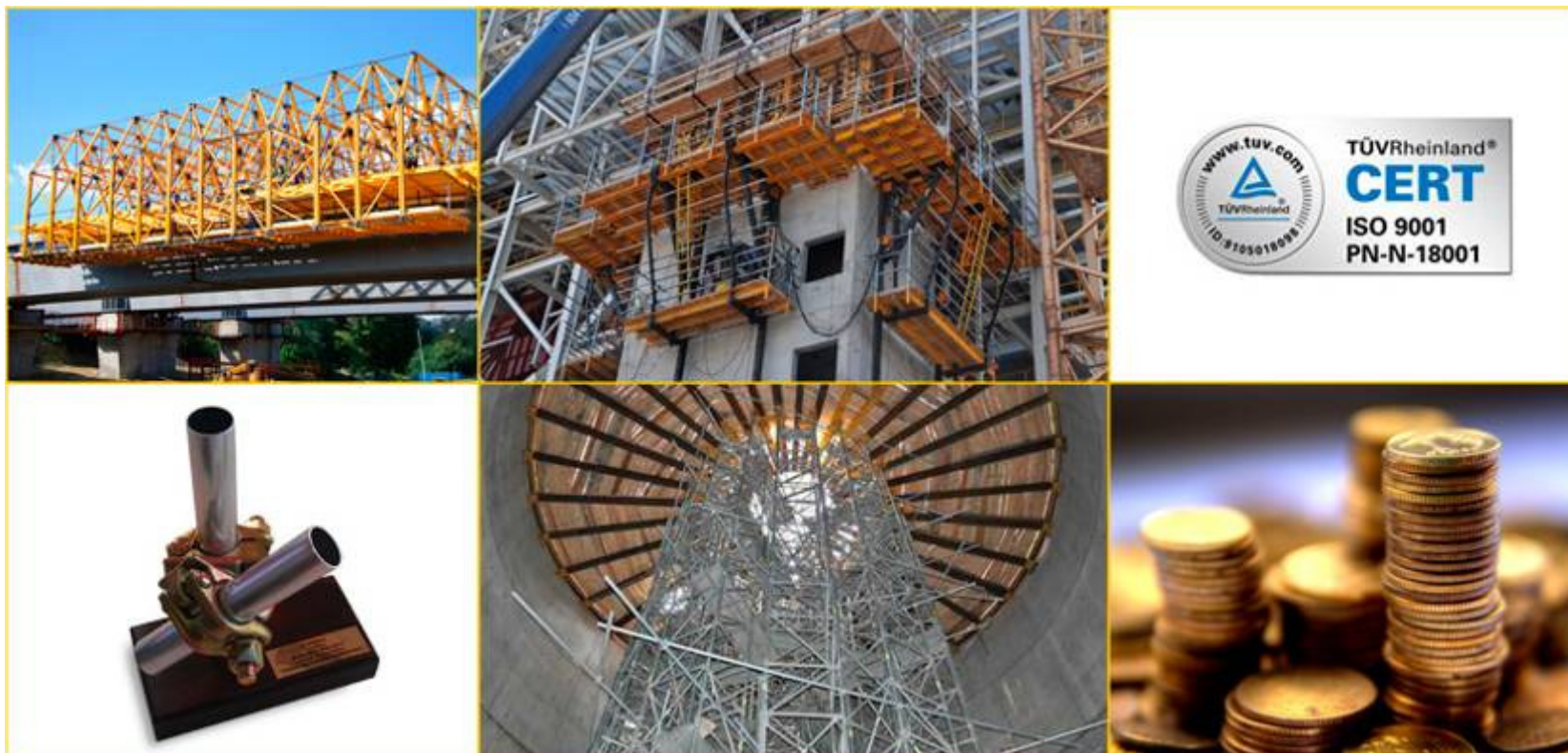
---

# ULMA Construcción Polska S.A.

Warszawa, 21 marca 2012 r.



# 2011: To był świetny rok!



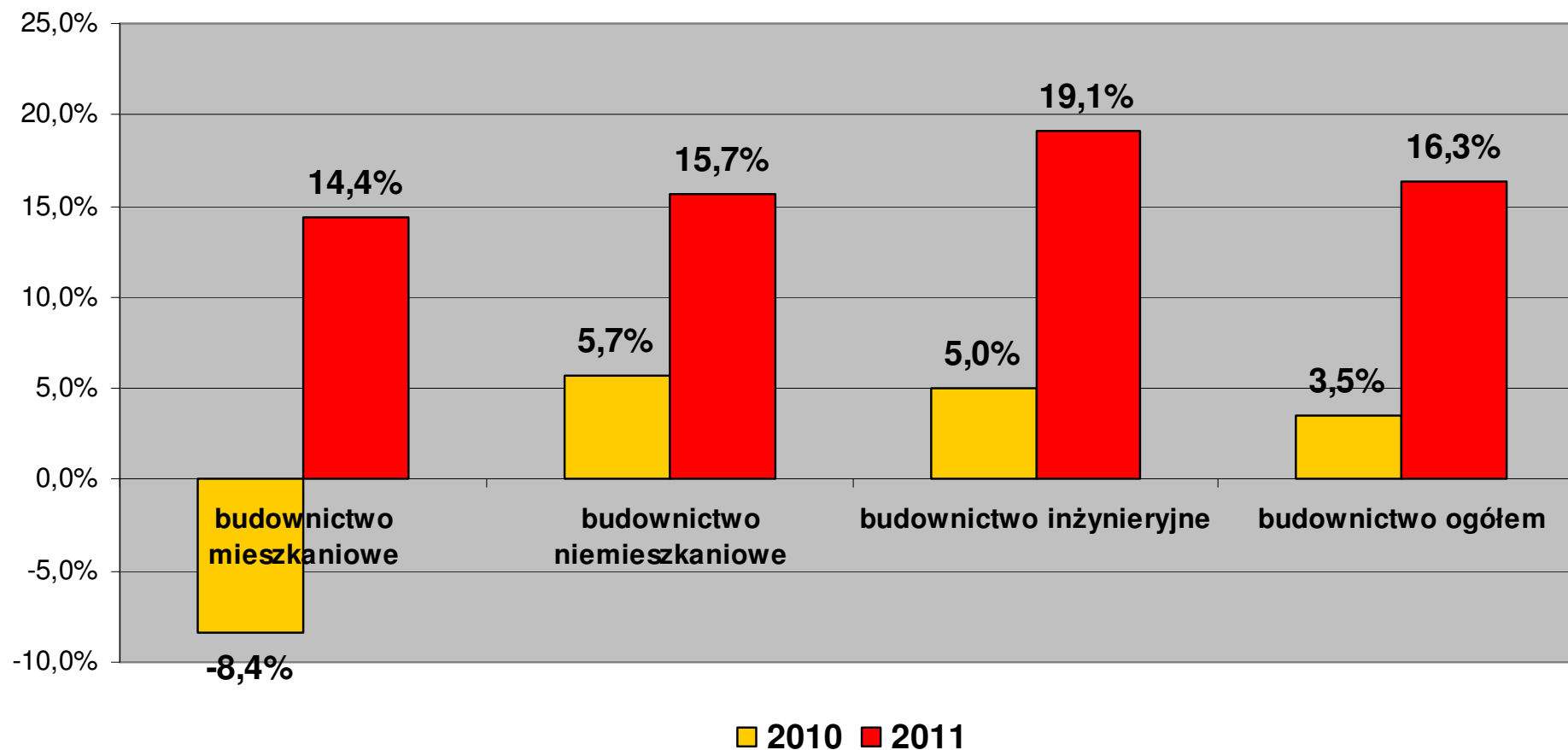
# Rynek budowlany w Polsce



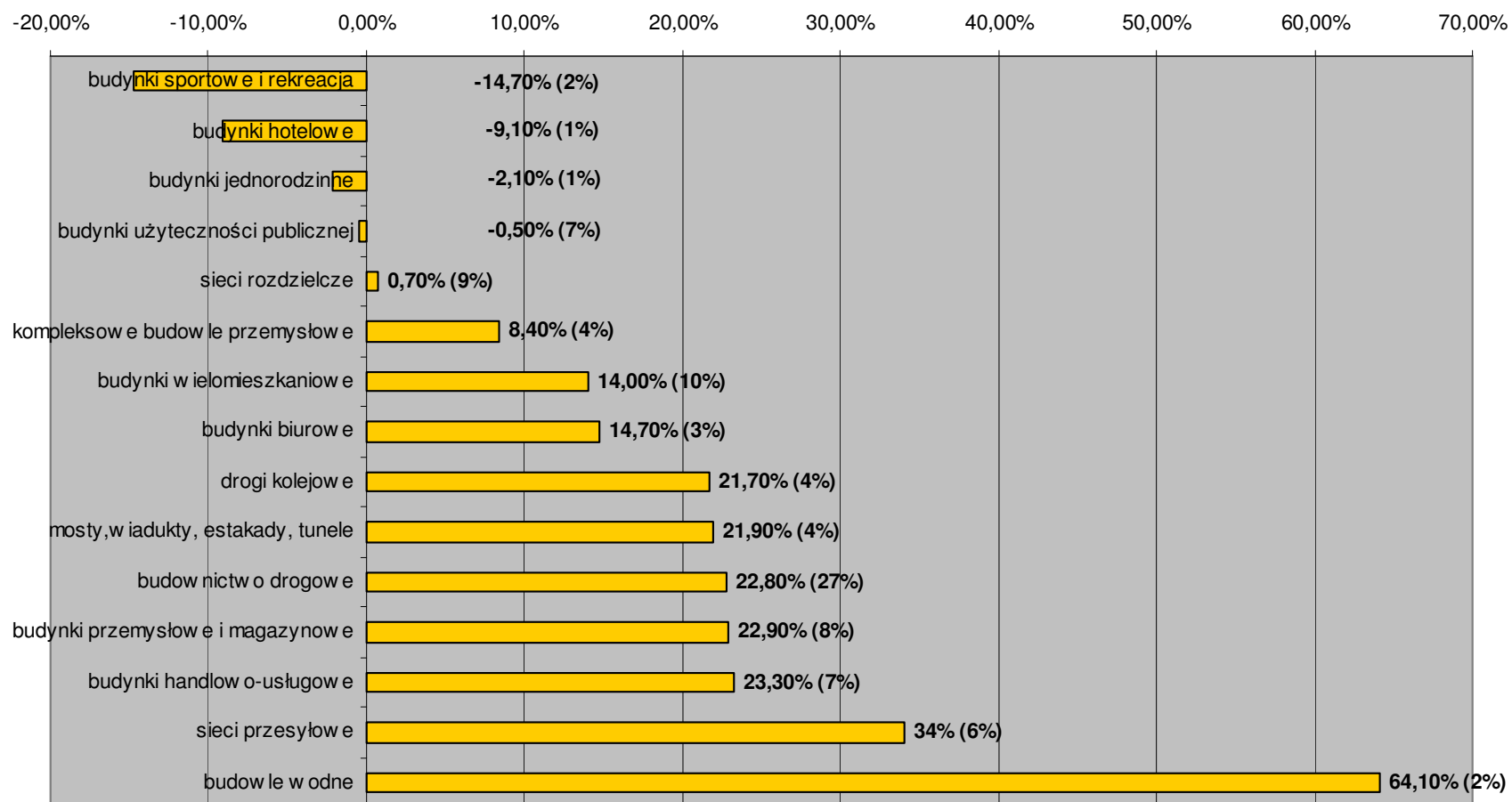
		2011		2012*				2011	2012*	2013*
		III Q	IV Q	I Q	II Q	III Q	IV Q			
PKB	%r/r	4,2	4,2	3,7	3,3	2,6	2,4	4,3	2,9	3,2
Nakłady brutto na środki trwałe	%r/r	8,5	11	7,6	6,5	4	3,3	8,7	4,9	7,2
Inflacja	%r/r	4,1	4,6	4,3	4,1	3,8	3,4	4,3	3,9	2,8
Stopa bezrobocia	%r/r	11,8	12,5	13,4	12,9	12,4	12,8	12,5	12,8	11,8

Źródło: IBnGR

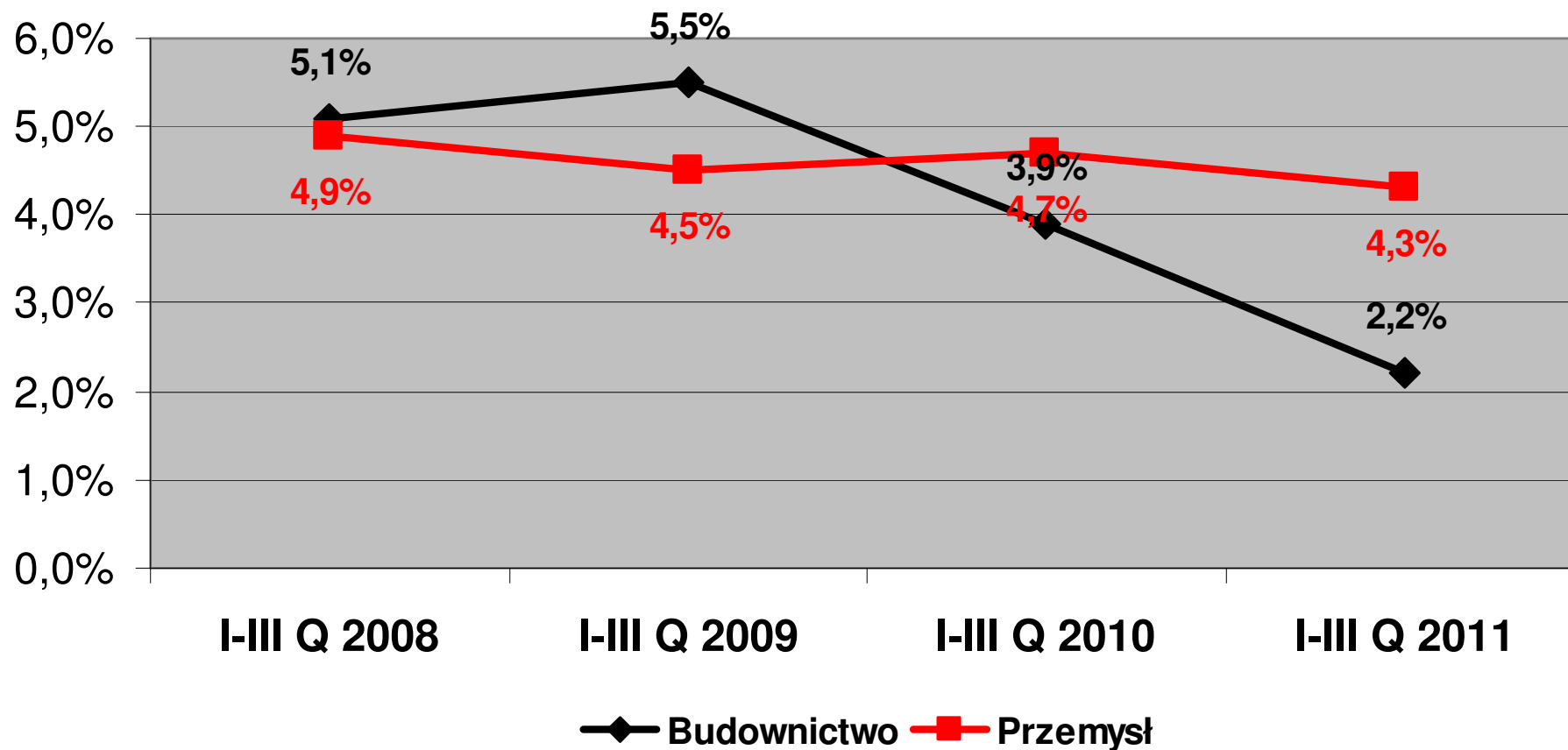
\* prognozy



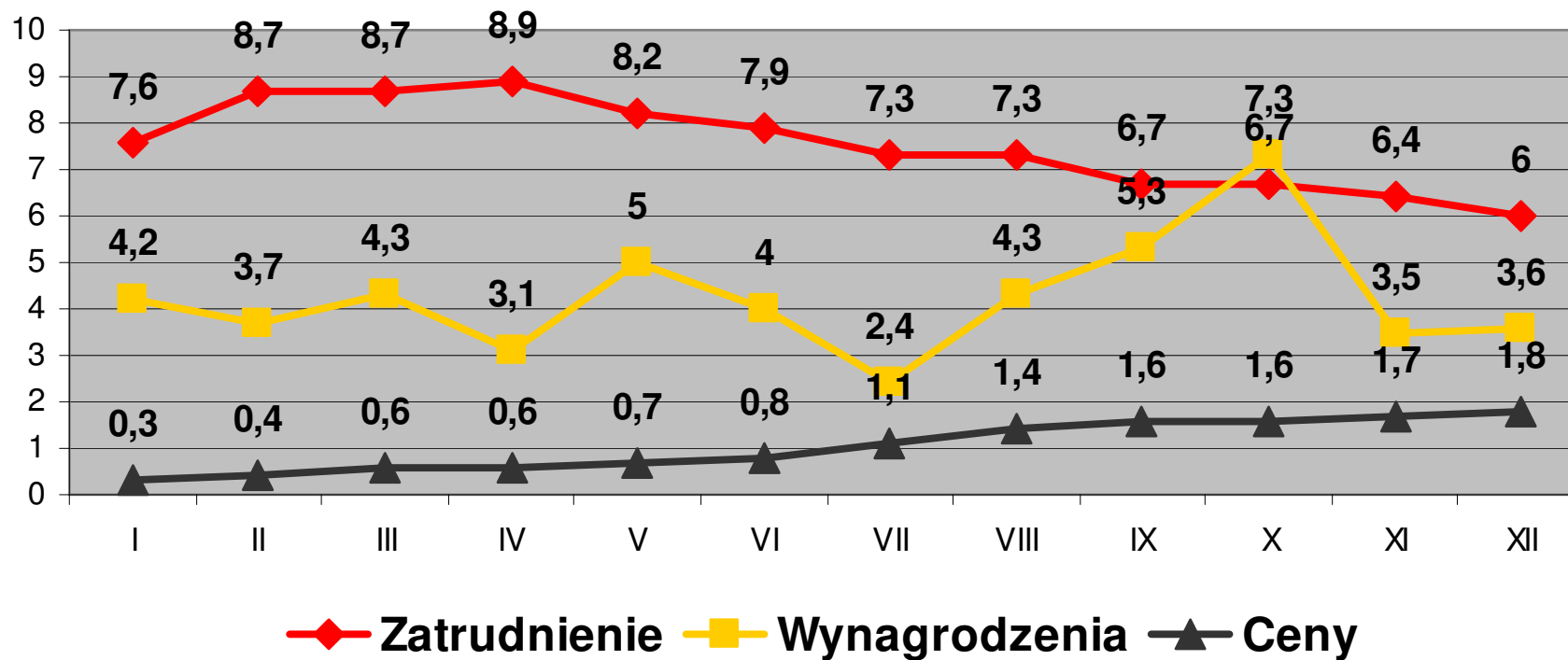
Źródło: GUS



*W nawiasach: udział podsektorów w Produkcji Budowlano-Montażowej*



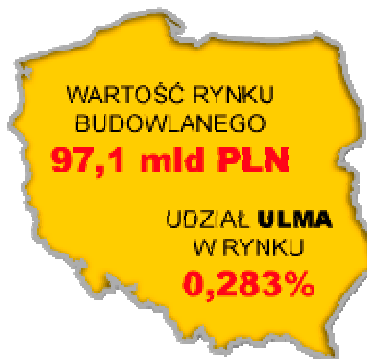
Źródło: PMR, GUS



Źródło: PMR, GUS

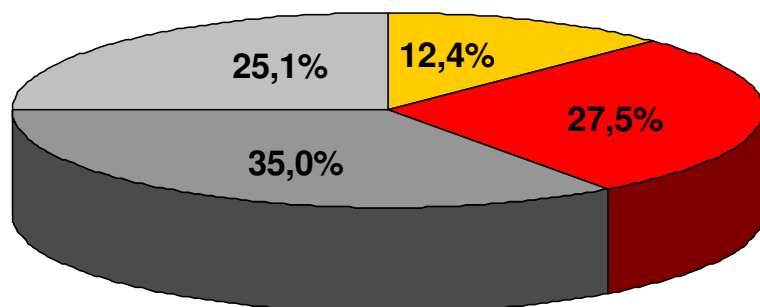


Dynamika rynku: +16,3%

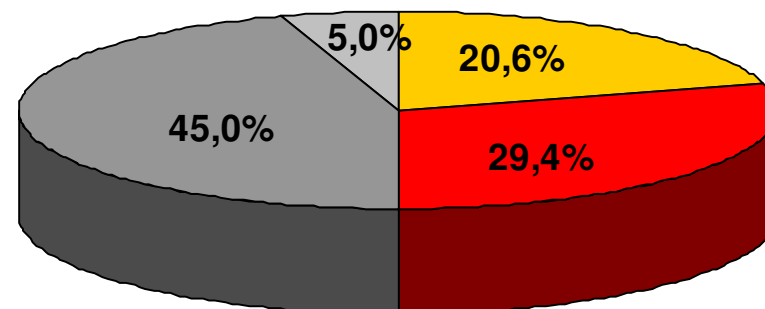


Dynamika ULMA: +38%

## RYNEK



## ULMA



■ mieszkaniowy  
■ inż.-drogi, mosty

■ niemieszkaniowy  
■ inż.-inne

**Uwagi:**

1. Źródło: GUS
2. 97,1 mld PLN – wartość Produkcji Budowlano-Montażowej w przedsiębiorstwach zatrudniających pow. 9 pracowników
3. W ok. 15 % sektora budownictwa przemysłowego (inż.inne - sieci przesyłowe i rozdzielcze) oferta ULMA nie znajduje zastosowania).

## Wyniki finansowe za 2011 r.

Dane w tys. PLN	2010 Wykonanie	2011 Wykonanie	2011/2010
<b>SPRZEDA•</b>	<b>215 351</b>	<b>294 490</b>	<b>37%</b>
EBIT	27 329	72 508	165%
%	13%	25%	12%
<b>ZYSK NETTO</b>	<b>10 231</b>	<b>49 349</b>	<b>382%</b>
%	5%	17%	12%
CASH FLOW (zysk netto+ amortyzacja)	87 102	132 409	52%
EBITDA	104 200	155 568	49%
ROI	8,6%	15,9%	7,3%

Dane w tys. PLN	ULMA SA	UKRAINA	KAZACHSTAN	INNE ELEMENTY	RAZEM GRUPA
<b>SPRZEDA•</b>	<b>286 859</b>	<b>9 928</b>	<b>2 157</b>	<b>-4 453</b>	<b>294 490</b>
<i>% sprzedaży w Grupie</i>	97,4%	3,4%	0,7%	-1,5%	100,0%
EBIT	65 667	1 936	67	4 837	72 508
%	23%	20%	3%	3%	25%
ZYSK NETTO	51 280	713	110	-2 754	49 349
%	18%	7%	5%	11%	17%
CASH FLOW	136 567	2 778	137	-6 936	132 409
EBITDA	150 955	4 001	94	518	155 568

Dane w tys. PLN	2010 Wykonanie	2011 Wykonanie	2011/2010
<b>SPRZEDA•</b>	<b>205 776</b>	<b>286 859</b>	39%
EBIT	22 452	65 667	192%
%	10,9%	22,9%	12,0%
ZYSK NETTO	27 776	51 280	85%
%	13%	18%	4%
CASH FLOW	106 447	136 567	28%
EBITDA	101 123	150 955	49%



I Nagroda w konkursie Polskiej Izby Gospodarczej Rusztowań „Rusztowanie Roku” za projekt i realizację podwieszanej konstrukcji rusztowaniowej w hali Stulecia we Wrocławiu



Wdrożenie Zintegrowanego Systemu Zarządzania Jakością, w tym uzyskanie certyfikatu potwierdzającego spełnienie wymogów Systemu Zarządzania Bezpieczeństwem i Higieną Pracy wg Normy PN-N-18001 (jako pierwszy w Polsce dostawca w branży deskowań)



ULMA Budowlaną Firmą Roku 2011

Co nas czeka w 2012 ...



**Przetargi drogowe:**

- 2011 Przetargi rozstrzygnięte: 21 przetargów = 295 km = 8,5 mld PLN  
Przetargi w toku (stan na 31.12. 2011) = 128 km = 4 mld PLN
- 2012 Przetargi planowane: 6 przetargów = 50 km

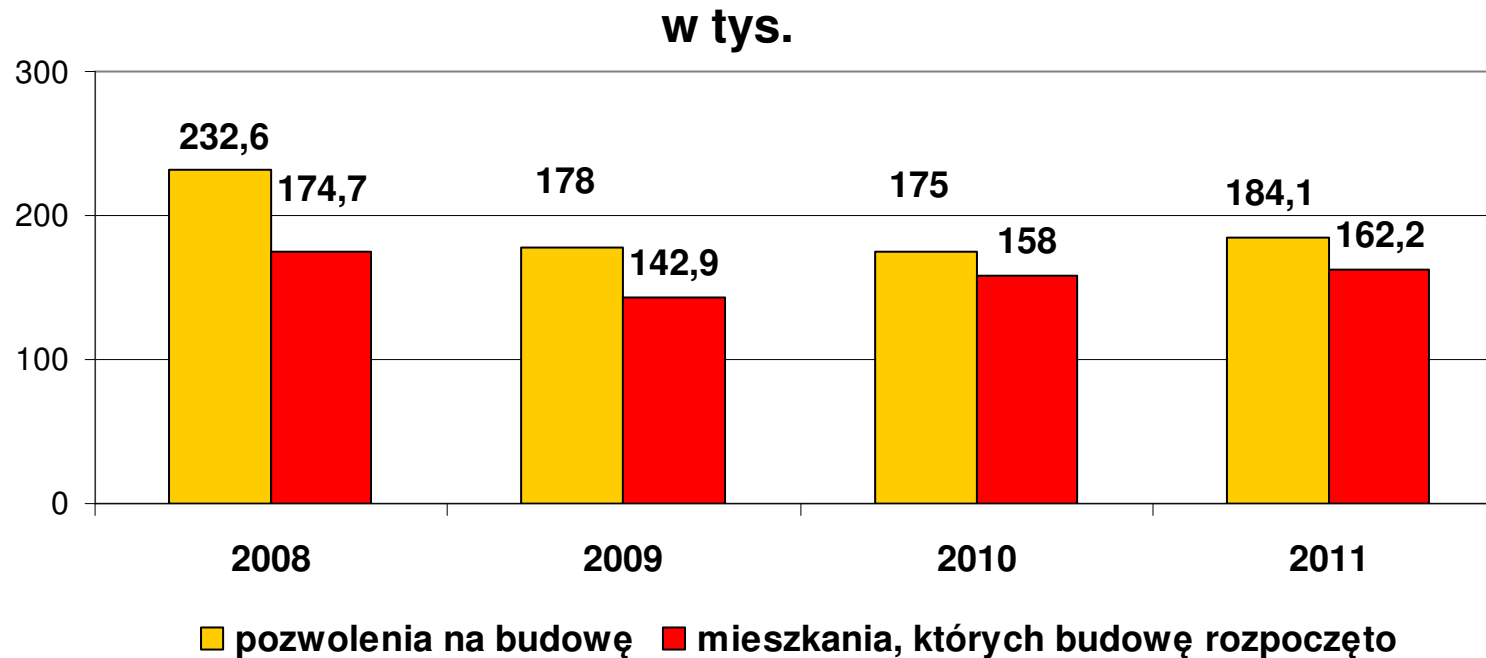
**Nakłady finansowe na autostrady i drogi krajowe:**

- 2011 26,4 mld PLN
- 2012 29,3 mld PLN
- 2013 max 12 mld PLN

**2012 Planowane przetargi kolejowe:**

45 przetargów = 3,3 mld PLN

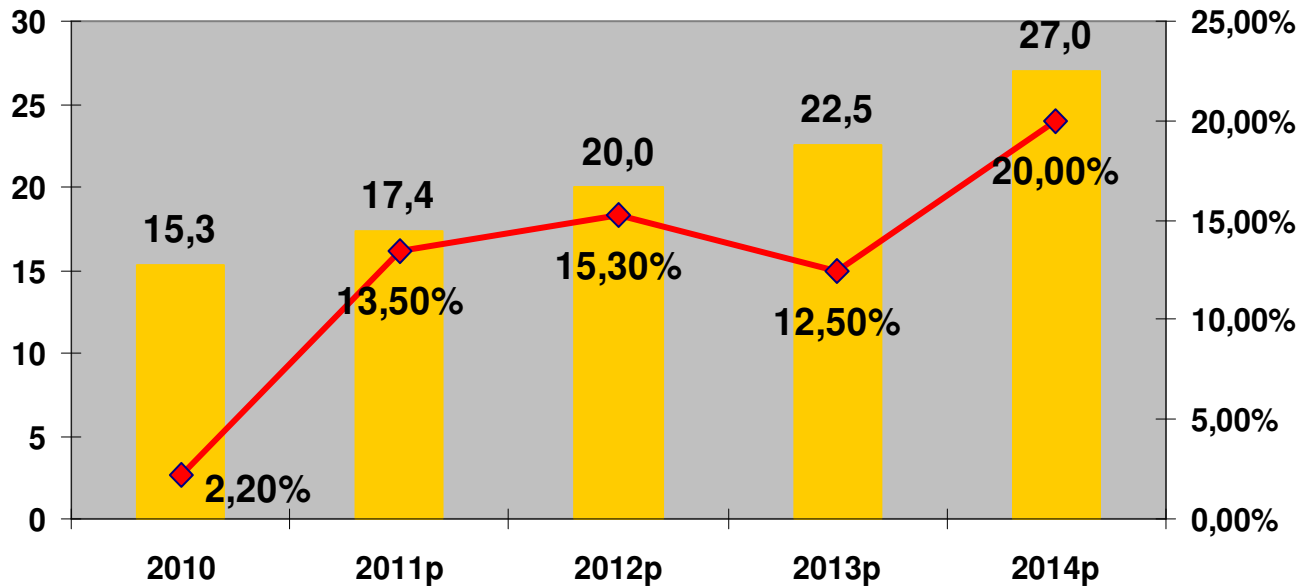




**2012-2013: oczekiwany spadek dynamiki sektora do poziomu ok. 3 % ze względu na:**

- niestabilną sytuację na rynkach finansowych osłabiającą skłonność do inwestowania
- spodziewane zaostrzenie polityki kredytowej
- wygaszanie programu „Rodzina na swoim”
- bardzo wysoką podaż mieszkań u deweloperów

## Wartość i dynamika rynku budownictwa przemysłowego (mld PLN)



Źródło: Raport PMR,  
listopad 2011

- Finalizowanie Krajowego Programu Budowy/rozbudowy Oczyszczalni Ścieków do roku 2015
- Plany budowy ok. 20 nowych dużych spalarni odpadów komunalnych (rozpoczęcie 2012-2013)
- Plany budowy biogazowni – ok. 100 projektów w fazie monitoringu
- Plany budowy ok. 50 zakładów produkcyjnych w Specjalnych Strefach Ekonomicznych
- Oczekiwane choć opóźnione ogromne inwestycje w sektorze energetycznym
- (szacowane 100 mld PLN do 2020).
- Plany budowy/rozbudowy obiektów hydrotechnicznych

## Przykłady realizacji ULMA w kraju i na świecie 2011





Pierwsza aplikacja systemu samowznoszącego w Polsce  
Zielony Blok w Elektrowni Połaniec



Wiadukt WS-02A na S3 realizowany metodą nasuwania podłużnego: dwie nitki o długości 720 m





## Wiadukt WS-02A na S3



Estakada E118 o długości 1350 m – największy obiekt w ciągu Autostrady A4 - realizowana metodą nasuwania podłużnego





cd. E118 (A4)

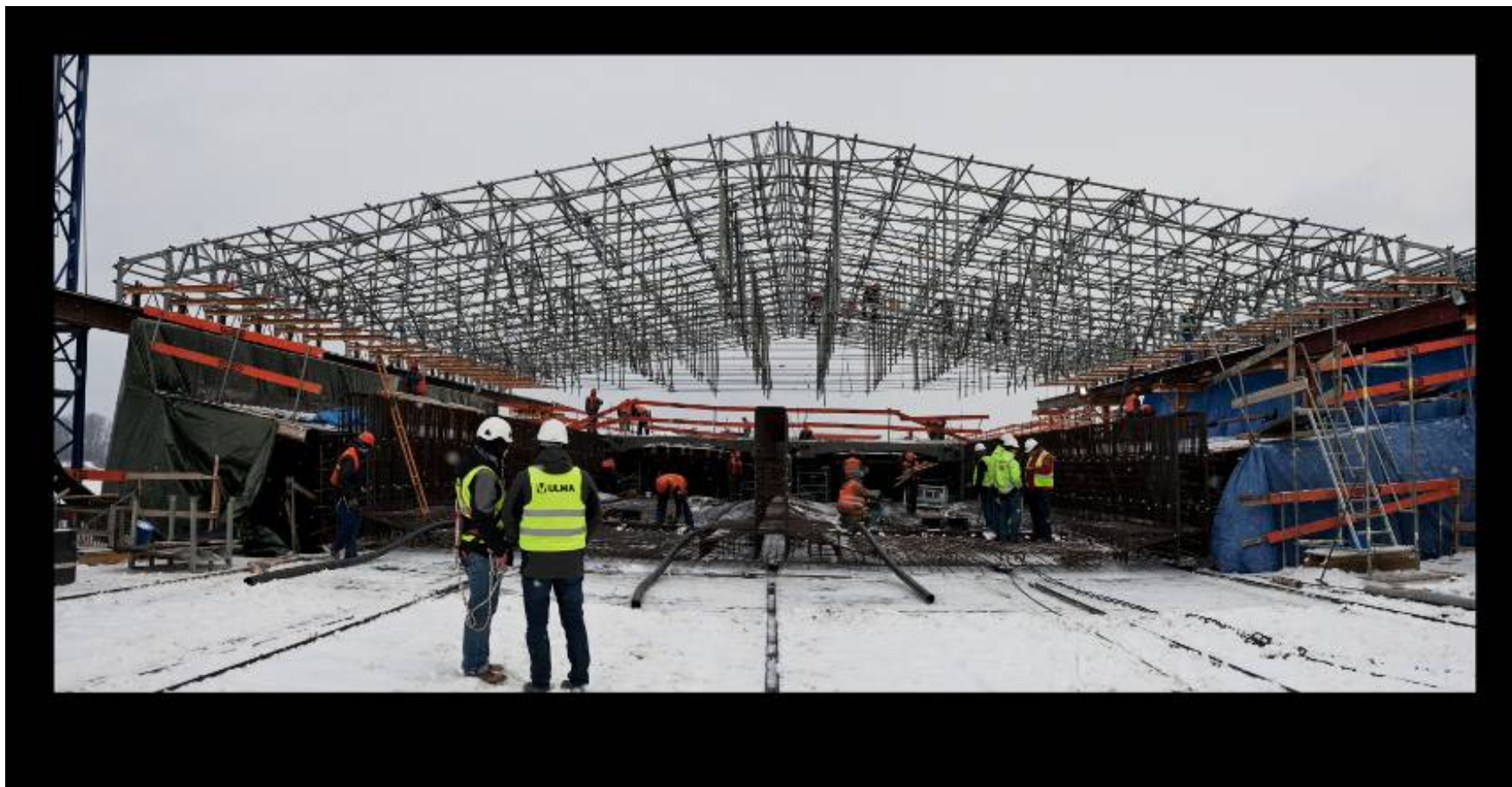




cd. E118 (A4)



cd. E118 (A4)



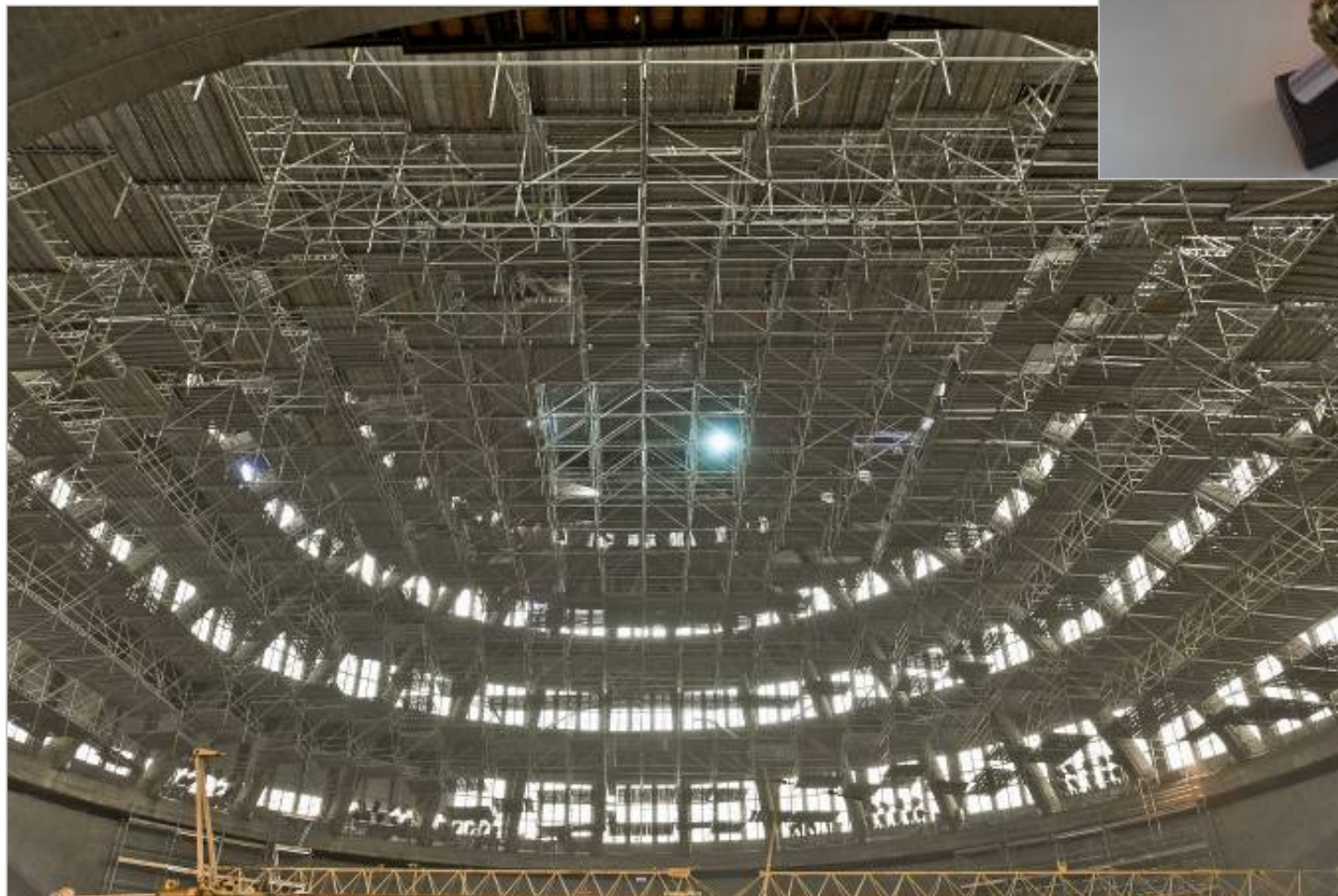


**Kontrakt roku: 23 obiekty inżynieryjne na odcinku Jarosław-Radymno A4.**

**W szczytowych momentach wartość sprzętu pracującego na budowie przekraczała 80 mln zł.**



**Hala Stulecia we Wrocławiu – imponująca konstrukcja podwieszana nagrodzona w Konkursie „Rusztowanie Roku”.**





Udział w jednej z najbardziej prestiżowych inwestycji w Warszawie:  
Budowie Trasy Mostu Północnego...



...na której po raz pierwszy zastosowano wózki przejezdne na bazie systemu MK.



Węzeł Stryków – drugi co do wielkości węzeł autostradowy w Polsce



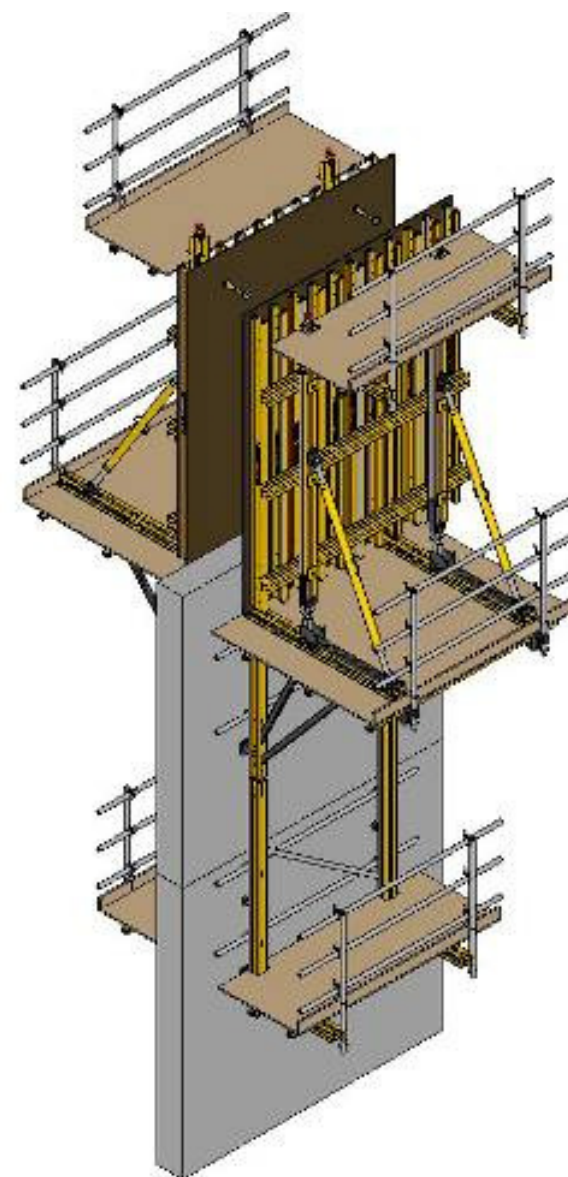


## Europejskie Centrum Solidarności w Gdańsku





## GTC Platinum w Warszawie - Pierwsza aplikacja konsol BMK



Most drogowy w Toruniu

– nowatorskie zastosowanie kozłów oporowych

































Dziękuję za uwagę